

NEULEOHJE

SASTAMALA- NEULE

SASTAMALA

sopivasti sykettä



Sastamala-neule Heijastus

Kaavio 1.

Merkkien selitykset kaavioihin
1., 2. ja 3.

- U silmukan lisäys. Katso ohje.
- sininen
- valkoinen
- sinapin keltainen
- punainen
- ei silmukkaa. Älä huomioi.



HEIJASTUS-NEULE

Suunnitellut Terhikki Supponen

Koot: XS (S) M (L) XL (2XL) 3XL

Valmiin neuleen mitat:

Mitat ovat noin-mittoja, huomaa että neule on joustava.

Alaosan ja hihojen pituutta voi muokata omien mieltymysten mukaan.

Vartalon ympäryys: 84 (90) 96 (108) 112 (122) 128 cm

Alaosan leveys: 42 (45) 48 (54) 56 (61) 64 cm

Alaosan pituus: 41 (42) 44 (46) 48 (50) 52 cm

Hihojen pituus naisilla: 44 (45) 46 (48) 50 (52) 53 cm

Hihojen pituus miehillä: 46 (47) 48 (50) 52 (54) 55 cm

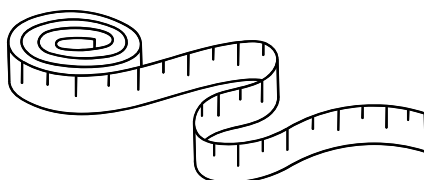
Langan vahvuus aran/worsted, LR C **Tiheys 18s ja 26 krs
=10x10 cm**

Soveltuvia lankoja esim. Drops Nepal, Novita Seitsemän veljestä, Lettlopi, Viking Wool Garn tai muu vastaava.

Pusero neulotaan suljettuna neuleena päntieltä helmaan.

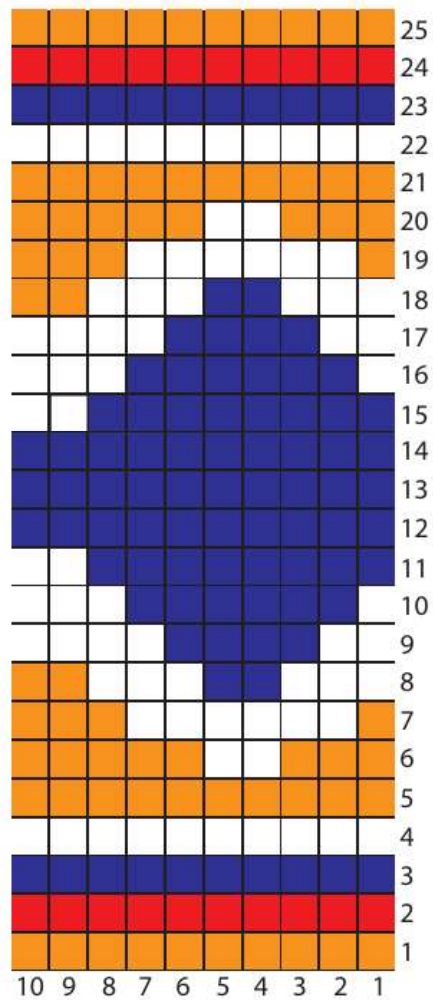
Kirjoneuleet neulotaan kaavioiden 1 ja 2 mukaisesti.

(Hihansuihin ja helmaan voi neuloa vaihtoehtoisen kaavion 3 mukaisen kuvion.)



Kaavio 2.

Hihansuut



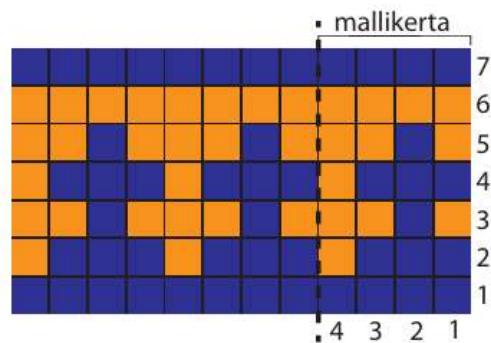
Kaavio 3.

Vaihtoehtoinen kuvio hihansuihin ja helmaan.

Jätä hihansuussa kaavio 2. neulomatta. Neulo sinisellä sileäneulella.

Aloita kaavion 3. neulominen n. 3 cm ennen resoria.

HUOM. Kavenna koossa XS,S,M kaksi silmukkaa ennen kaavion 3. aloittamista.



Tarvikkeet:

Sininen(navy tai petrooli) 550 (600) 600 (650) 700 (750) 800g

Sinapinkeltainen 50 (50) 50 (100) 100 (100) 100 g

Valkoinen 50 (50) 50 (100) 100 (100) 100 g

Punainen 50g

jokaiseen kokoon 4,5 mm pyöröpuikot 40 cm, 60 cm ja 80/100 cm sileään ja kirjoneuleeseen.

3,5-4 mm pyöröpuikot /sukkapuikot resoreihin

Ennen neuleen aloittamista kannattaa neuloa mallitilkku ja verrata käsialaa ohjeen tiheyteen **18 s ja 26 krs = 10 x 10 cm**

Neuletiheyden vaikuttaa oma käsiala ja puikkokoko.

Jos neuleesta tulee liian tiheä, eli silmukoita enemmän kuin ohjeessa 10 cm matkalla, vaihda isompiin puikkoihin. Jos taas silmukoita on vähemmän, kuin ohjeessa 10 cm matkalla, vaihda pienempiin puikkoihin.

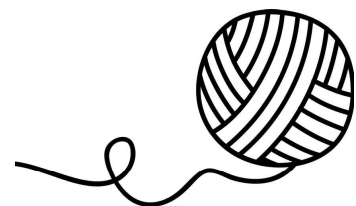
Kirjoneuleosuudessa voit ottaa isomman puikkokoon, jos käsialasi on kovin tiukka. Tämä siksi, ettei kirjoneule kiristäisi. Mallissa on toisinaan pitkiäkin langanjuoksuja, jotka kannattaa kuljettaa löyhästi työn nurjalla puolella ja sitoa toisiinsa.

(YouTubesta löytyy ohjeita; lankajuoksujen sitominen kirjoneuleessa.)

Halutessasi voit neuloa joustimet pienemmillä puikoilla.

Hihansuut voi neuloa myös sukkapuikoilla.

Lisäksi tarvitset siirrettäviä silmukkamerkkejä, apulankaa, parsinneulan päättelyä varten.



Lisäykset:

Silmukan lisääminen (**U**): Lisää silmukka ko. värillä poimimalla kahden silmukan välistä lanka ja neulomalla se kiertäen niin, ettei neuleeseen jää reikää.

Kavennukset:

Tee hihan kavennukset niin, että ne kallistuvat kohti silmukkamerkkiä.

Vasemmalle kallistuva kavennus: neulo 2 s o yhteen silmukoiden takareunoista.

Oikealle kallistuva kavennus: neulo 2 s o yhteen silmukoiden etureunoista.

Kaarroke:

Aloita työ sinisellä 3,5-4 mm 40 cm pyöröpuikoilla.

Luo 72 (76) 76 (80) 80 (84) 84 silmukkaa. (Suosittelen italialaista aloitusta, katso Youtube)

Yhdistä neule suljetuksi neuleeksi. Aseta siirrettävä silmukkamerkki kerroksen alkuun. Kerroksen alku sijoittuu takakappaleen keskikohtaan. Valitse seuraavaksi kaulustyyppi ja jatka sen jälkeen lisäyksin ja niskan korotuksella.

Lyhyt resori:

Neulo 1 o takareunasta 1 n joustinneuletta 6 kerrosta.

Korkeampi, kaksinkertainen resori (5 cm):

Neulo 1 o takareunasta 1 n joustinneuletta 10 cm (tai haluamasi määrä).

Käännä se sisälle päin ja poimi joka toinen silmukka reunasta ja neulo yhteen vastaavasti jokatoisen silmukan kanssa.

(Voit myös kääntää sisälle myöhemmin ja neuloa löyhästi kiinni).

Korkea resori, joka käännetään kaksinkerroin ulospäin 10 cm:

Neulo 1 o takareunasta, 1 n joustinneuletta noin 10 cm.

Käännä kaulus nurjapuoli päälle ja neulo seuraava kerros vastakkaiseen suuntaan. Näin neulotessa saadaan kauluksen oikea puoli päälle, kun kaulus käännetään valmiina kaksinkerroin.

Kun tulet kerroksen vaihtumiskohtaan ensimmäisen kerran, vaihda kerroksen viimeisen ja ensimmäisen silmukan paikkaa. Näin vältät reiän muodostumisen käännöskohtaan. Jatka neulomista noin 10 cm.

Niskan korotukset lyhennetyin kerroksin:

Vaihda paksumpiin 4,5 mm puikkoihin. Neulo yksi kerros kaikki oikein ja lisää samalla tasaisin välein silmukat seuraavasti:

8 (12) 12 (16) 16 (28) 28 silmukkaa.

Lisäysten jälkeen sinulla on puikoilla 80 (88) 88 (96) 96 (104) 112 s.

Neulo 1 krs oikein. Neulo seuraavaa kerrosta 31 (32) 33 (34) 35 (36) 37 s, käännä työ.

Nosta 1 s nurin neulomatta lanka työn edessä ja kiristä samalla lankaa niin, että silmukasta ja langankierrosta nousee puikolle silmukkapari.

Neulo nurin 61 (63) 65 (67) 69 (71) 73 s, käännä työ.

Tee silmukkapari kuten edellä ja neulo oikein 57 (59) 61 (63) 65 (67) 69 s, käännä työ.

Tee silmukkapari, kuten edellä ja neulo nurin 53 (55) 57 (59) 61 (63) 65 s, käännä työ.

Tee silmukkapari, kuten edellä ja neulo oikein kerroksen loppuun.

Neulo jatkossa silmukkaparit aina yhtenä silmukkana.

Jatka kaarroketta sinisellä ja tee lisäykset seuraavasti:

Neulo 2 krs oikein.

Neulo 1 s oikein, * Tee lisäys (=poimi lanka kahden silmukan välistä kiertäen), neulo 4 s oikein. * Jatka * _ * ,kunnes kerrosta on jäljellä 3 silmukkaa. Neulo ne oikein. Tämän lisäyskerroksen jälkeen sinulla on puikoilla 100 (110) 110 (120) 120 (130) 140 s.

Neulo 2 krs oikein. Huom! Koossa 2XL ja 3XL neulo vielä yksi kerros oikein eli yhteensä 3 krs.

Neulo 3 s oikein, * Tee lisäys, neulo 5 s oikein. * Jatka * _ * , kunnes kerrosta on jäljellä 2 silmukkaa. Neulo ne oikein. Työssä on nyt 120 (132) 132 (144) 144 (156) 168 s.

Neulo 2 krs oikein. Huom! Koossa 2XL ja 3XL neulo vielä toiset 2 krs oikein eli yhteensä 4 krs.

Aloita kirjoneuleen neulominen kaavion 1 mukaan.

Kaaviota luetaan alhaalta ylös, oikealta vasemmalle. Lisää silmukat kaaviossa merkittyihin kohtiin /U/ lisäysohjeen mukaan. Vaihda tarvittaessa pidemmät puikot.

Koko kuvion neulottuasi puikolla on 240 (240) 264 (288) 288 (312) 336 s.

Neulo sileää neuletta suljettuna neuleena sinisellä, kunnes kappaleen korkeus on keskeltä takaa mitattuna 29 (29) 30 (30) 31 (31) 33 cm tai sopiva.



Vartalo:

Jaa kappale hihoja ja vartaloa varten.

Neulo oikein 33 (33) 36 (41) 41 (44) 48 s.

Siirrä hihaa varten 54 (54) 60 (62) 62 (68) 72 silmukkaa
apulangalle ja luo 8 (12) 10 (12) 18 (20) 18 silmukkaa
poimittujen silmukoiden tilalle.

Neulo oikein 66 (66) 72 (82) 82 (88) 96 silmukkaa.

Siirrä toisen hihan 54 (54) 60 (62) 62 (68) 72 silmukkaa
apulangalle ja luo 8 (12) 10 (12) 18 (20) 18 silmukkaa
poimittujen tilalle.

Neulo kerros loppuun 33 (33) 36 (41) 41 (44) 48 s.

Vartalossa on nyt 148 (156) 164 (188) 200 (216) 228 s.

Neulo sileää neuletta suljettuna neuleena, kunnes kappaleen
korkeus kainalosta mitattuna on 35 (36) 38 (40) 42 (44) 46 tai
sopiva. Jos haluat tehdä helmaan kaavion 3. mukaisen
kuvion, aloita se n. 3 cm ennen yllämainittua korkeutta.
Kavenna viimeisellä kerroksella helmassa tasaisin välein 10
(10) 12 (14) 16 (16) 20 silmukkaa.

Vaihda sen jälkeen ohuemmat pyöröpuikot ja aloita
joustinneule 1 o takareunasta, 1 n. Neulo joustinneuletta noin
6 cm. Päättele työ.



Hihat:

Ota apulangalla olevat 54 (54) 60 (62) 62 (68) 72 silmukkaa pyöröpuikoille. Poimi kainaloon luoduista silmukoista 8 (12) 10 (12) 18 (20) 18 silmukkaa = 62 (66) 70 (74) 80 (88) 90 silmukkaa.

(Voit poimia apulangan ja luotujen silmukoiden välistä kummallekin puolelle yhden silmukan, jonka kavennat seuraavalla kerroksella. Näin ei muodostu reikää.)

Aseta silmukkamerkki kainaloon keskelle ja neulo sileää neuletta sinisellä suljettuna neuleena 5 cm.

Tee sen jälkeen kavennukset kainalossa olevan silmukkamerkin molemmin puolin niin, että kavennukset kallistuvat kohti silmukkamerkkiä. Tee samanlaiset kavennukset joka 6 (6) 5 (6) 5 (5)5 kerros yhteensä 6 (8) 10 (7) 10 (14) 15 kertaa = 50 (50) 50 (60) 60 (60) 60 s.

Neulo sileää neuletta, kunnes hihan pituus kainalosta mitattuna on 27 (28) 29 (30) 31 (33) 34 cm

Vaihda tarvittaessa työhön sukkapuikot, jos pyöröt käyvät lyheksi.



Neulo kaavio 2

(tai vaihtoehtoisesti kaavio 3. Katso ohje kaaviosta 3.)

Kaavion neulottuasi jatka sinisellä sileää neuletta suljettuna neuleena kunnes hihan pituus kainalosta mitattuna on naisilla: 38 (39) 40 (42) 44 (46) 47 cm ja miehillä: 40 (41) 42 (44) 46 (48) 49 cm tai sopiva.

Neulo vielä yksi kerros oikeaa ja kavenna tasavälein 6 (6) 4 (10) 8 (6) 4 silmukkaa. (Jos haluat kireämmän tai löysemmän hihansuun, kavenna enemmän tai vähemmän, kuin ohjeessa.)

Vaihda työhön ohuemmat puikot ja neulo joustinneuletta 1 o takareunasta, 1 n noin 6 cm.

Päättele työ.

Neulo toinen hiha samoin. Viimeistele työ päättelemällä langat ja höyryttämällä se muotoonsa.



Tekijältä:

Heijastus-neule kuvaa Sastamalan keskustassa sijaitsevaa Vammaskosken siltaa. Sillan valot heijastuvat alla virtaavaan Rautaveteen.

Idean neuleeseen sain Kari Hailan valokuvasta "Vammaskosken silta iltavalaistuksessa".

Neuleeni osallistui syksyllä 2024 Sastamala-neulekilpailuun. Se sai eniten ääniä niin tuomareilta kuin yleisöäänestyksessä. Kilpailun järjesti Tyrvään Sanomat yhteistyössä Sastamalan taitokeskuksen kanssa.

Mukavia neulontahetkiä!

**Sastamalassa syyskuussa 2025
Terhikki Supponen**

SASTAMALA
sopivasti svkettä